



CONECTORES DE CARTÃO

EDAC

www.edac.net



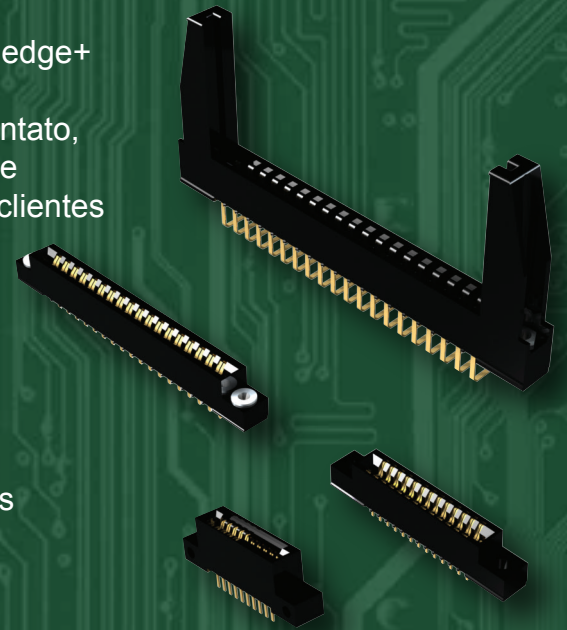


Conectores de Borda de Cartão

Uma das famílias de produtos originais da EDAC, a família Cardedge+ de conectores de borda de cartão cresceu, e se tornou uma das maiores do mercado. Disponível em vários espaçamentos de contato, com diversas opções das terminações de contato, espessuras de revestimento e estilos de montagem, proporcionam aos nossos clientes mais flexibilidade em seus projetos.

Opções

- Conectores de borda de cartão disponíveis em mais de 350.000 peças padrão, e recursos para produzir variações personalizadas
- Espaçamentos de contato de 0,050", 0,100", 0,125", 0,150", 0,156" e 0,200"
- Revestimento seletivo de ouro na área de contato, ou ouro todo com revestimento de níquel
- PCB através de orifício, wirewrap, ilhós de solda, cauda da placa extensora e outras opções de contato especializadas
- De 2 a 188 contatos em linhas simples, em ponte e duplas com ou sem suporte de cartão



EDAC

www.edac.net

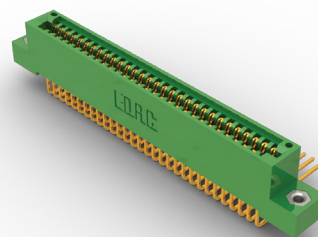
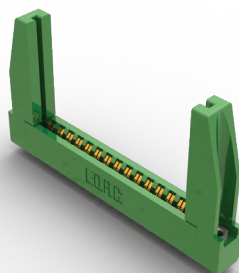
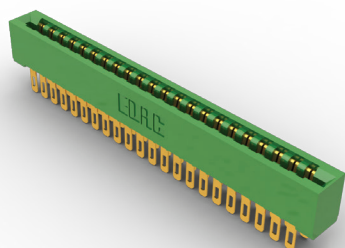


Conectores de Borda de Cartão

Série	Pitch de contato	Espaço entre linhas	Número de contatos	Isolante de alta temperatura	Opções de contato	Opções de montagem	Polarização
243	0.200" (5.08 mm)	0.200" (5.08 mm)	02-06	Não	1	1	Sim
305/315/ 355	0.156" (3.96 mm)	0.140" (3.56 mm)	12-86	Sim	5	10	Sim
306/316/ 356	0.156" (3.96 mm)	Single Row	06-43	Sim	3	10	Sim
307/357	0.156" (3.96 mm)	0.200" (5.08 mm)	6-88	Sim	25	10	Sim
310	0.156" (3.96 mm)	0.200" (5.08 mm)	30 ou 60	Sim	18	6	Sim
317	0.156" (3.96 mm)	0.200" (5.08 mm)	06-86	Sim	5	7	Sim
325	0.100" (2.54 mm)	0.300" (7.62 mm)	05-122	Sim	3	4	Sim
322	0.156" (3.96 mm)	0.200" (5.08 mm)	22 ou 44	Sim	25	3	Sim
333	0.156" (3.96 mm)	0.200" (5.08 mm)	06-86	Sim	14	7	Sim
337/387	0.156" (3.96 mm)	0.200" (5.08 mm)	06-86	Sim	14	10	Sim
338	0.156" (3.96 mm)	0.200" (5.08 mm)	10-56	Sim	1	9	Sim
341/391	0.100" (2.54 mm)	0.140" (3.56 mm)	05-120	Sim	8	6	Sim
342/392	0.100" (2.54 mm)	0.200" (5.08 mm)	05-116	Sim	14	7	Sim
345/395	0.100" (2.54 mm)	0.200" (5.08 mm)	05-144	Sim	15	10	Sim
346/396	0.125" (2.50 mm)	0.250" (6.35 mm)	05-100	Sim	12	10	Sim
368	0.156" (2.00 mm)	0.200" (5.08 mm)	04-06	Sim	2	1	Sim
379	0.150" (3.81 mm)	0.200" (5.08 mm)	06-64	Sim	11	6	Sim
395AT	0.100" (2.54 mm)	0.200" (5.08 mm)	98	Sim	13	1	Sim

Conexões de placa a placa robustas

Solução de interconexão de painel traseiro de alta confiabilidade



Para maiores informações
www.edac.net



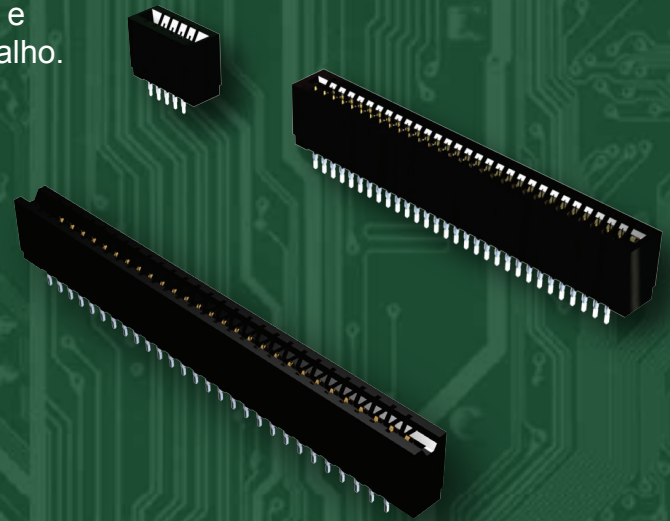


Conectores Press-Fit para Borda do Cartão

A EDAC oferece uma ampla variedade de conectores de borda de placa de encaixe por pressão. Nosso produto Edgefit utiliza uma versão de contato que permite facilidade de montagem no PCB, com o uso de ferramentas simples. Uma vez instalada, esta conexão sem solda fornece resistência superior a choques e vibração, ao mesmo tempo que possibilita redução de trabalho.

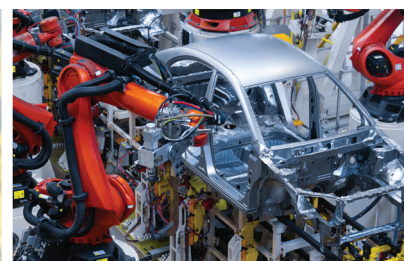
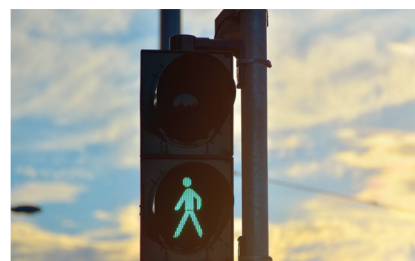
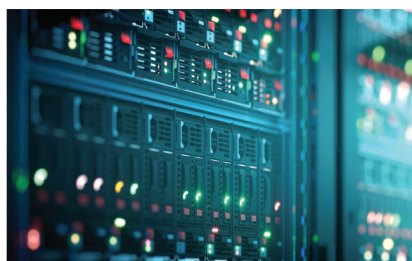
Opções

- Espaçamento de contato de 0,100" (2,54 mm) a 0,156" (3,96 mm)
- Fila única ou dupla até 150 contatos
- Seção compatível com ajuste de pressão para conexão gas tight, e operações sem solda
- Aceita entre e em chaves de polarização de contato
- Corpo de perfil baixo ou alto disponível
- As opções de terminação de contato incluem PC tail ou fio revestido
- Ferramentas disponíveis para instalação, remoção de contato, prensa de rocha plana para placa



EDAC

www.edac.net

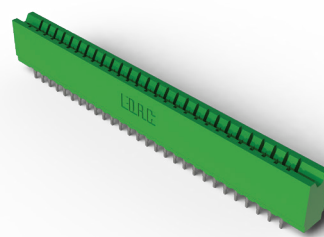
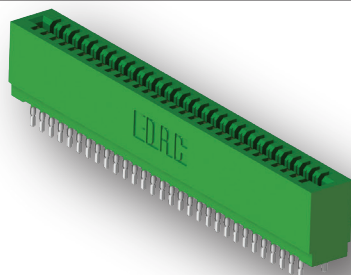
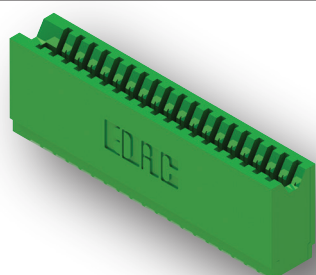


Conectores Press-Fit para Borda do Cartão

Série	Pitch de contato	Espaçamento entre linhas	Número de contatos	Isolante de alta temperatura	Opções de contato	Opções de montagem	Polarização
725 Baixo Perfil	0.100" (2.54 mm)	0.200" (5.08 mm)	05-150	Sim	7	1	Sim
745 Alto Perfil	0.100" (2.54 mm)	0.200" (5.08 mm)	05-150	Sim	7	2	Sim
726 Baixo Perfil	0.125" (3.18 mm)	0.250" (6.35 mm)	05-120	Sim	7	1	Sim
746 Alto Perfil	0.125" (3.18 mm)	0.250" (6.35 mm)	05-120	Sim	7	2	Sim
717 Baixo Perfil	0.156" (3.96 mm)	0.200" (5.08 mm)	05-86	Sim	7	1	Sim
737 Alto Perfil	0.156" (3.96 mm)	0.200" (5.08 mm)	05-86	Sim	7	2	Sim

Conexões robustas de placa a placa

Solução de interconexão de backplane de alta confiabilidade



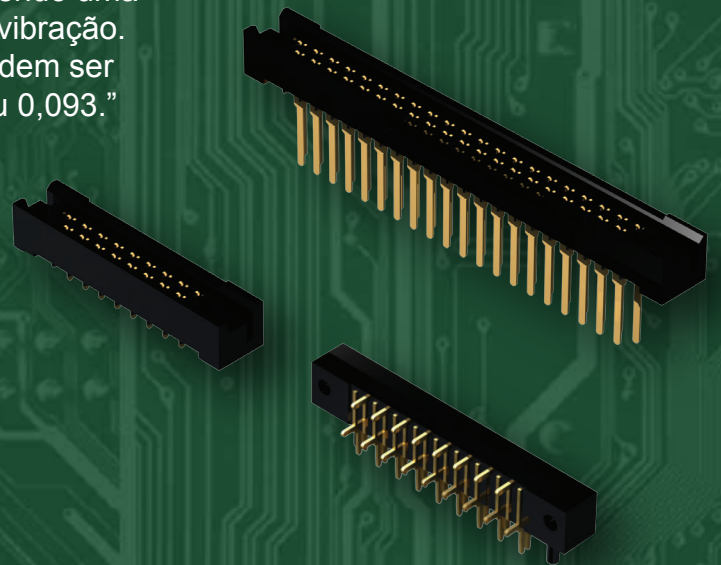


Conectores de Borda de Cartão de Metal para Metal

A família EDAC E-Met é uma solução de conector de duas peças, metal com metal, de alta confiabilidade. Utilizando nossos contatos hermafroditas Edacon, o design em forma de garfo incorpora quatro superfícies de contato, fornecendo uma conexão gas tight, com alta resistência a choques e vibração. Para aplicações placa a placa ou fio a placa, eles podem ser usados com placas de circuito impresso de 0,062" ou 0,093."

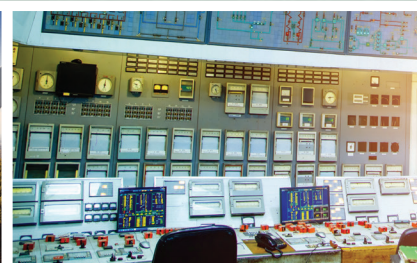
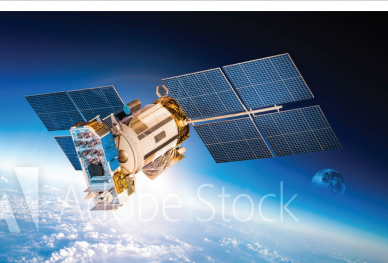
Opções

- Projeto de união de contato hermafrodita Edacon
- Alta resistência a choque e vibração com classificação de corrente de 10 amp
- Espaçamento de contato de 0,200" (5,08 mm) X espaçamento de linha de 0,125" (3,18 mm) com grade escalonad
- A terminação do plugue PC tail
- As terminações do receptáculo incluem PC tail, wire hole e wire wrap



EDAC

www.edac.net

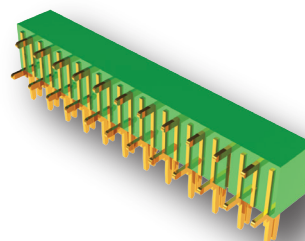
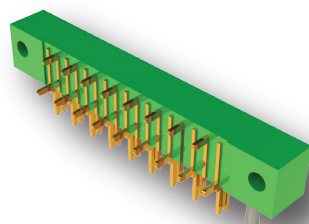
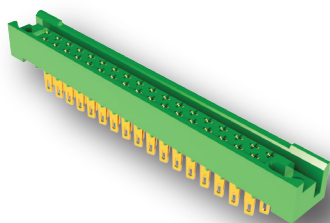


Conectores de Borda de Cartão de Metal para Metal

Série	Pitch de contato	Espaçamento entre linhas	Número de Contatos	solador de alta temperatura	Opções de montagem	Opções de contato	Polarização
415/438 Receptáculo	0.200" (5.08. mm)	0.125" (3.18 mm)	17-47	Sim	6	4	Sim
421/422/ 423 Plug	0.200" (5.08 mm)	0.300" (7.62 mm)	17-47	Sim	2	1	Não
408/424 Receptáculo	0.200" (5.08 mm)	0.125" (3.18 mm)	17-41	Sim	11	4	Não

Solução robusta para conexões de placa-placa

Extrema continuidade e resistência a choques e vibrações





Conectores de Borda de Cartão Alta Temperatura

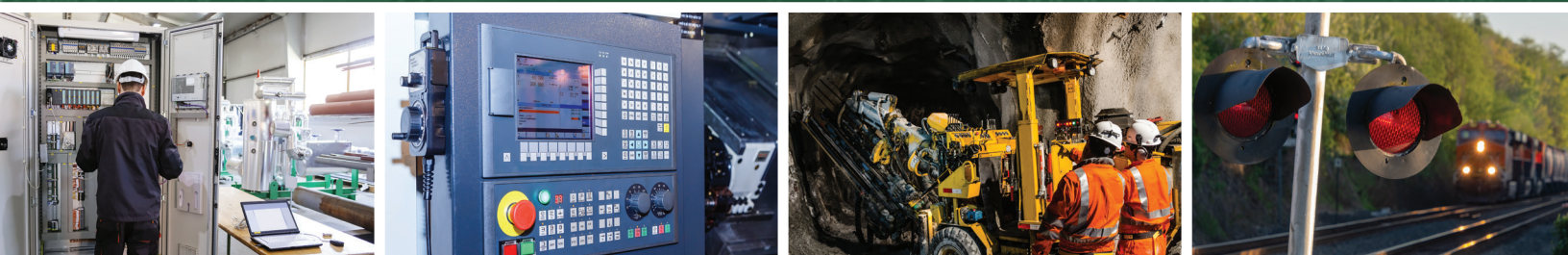
Os conectores de borda da placa EDAC High Temp utilizam isoladores de alta temperatura ideais para o processo de soldagem por infravermelho RoHS. Todos os itens de borda de cartão padrão estão disponíveis nessas versões reforçadas. Oferece uma performance confiável em uma ampla faixa de temperatura de -40°C a +125°C.

Opções

- 6-88 contatos em fila única ou dupla
- Classificação de contato de 5 amps
- Grande variedade de opções de montagem
- PC tail padrão, curva de 90 graus ou contatos de *wire wrap*
- Material de alta temperatura: dialil ftalato ou sulfeto de polifenileno



www.edac.net    

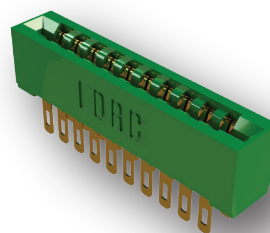
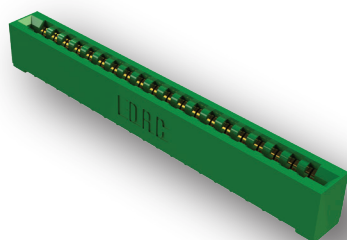
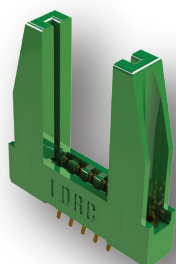


Conectores de Borda de Cartão Alta Temperatura

Série	Contato passo	Passo de linha	Número de contatos	Isolador de alta temperatura	Opções de contato	Opções de montagem	Polarização
Dialil ftalato							
807	0.156" (3.96mm)	0.200 (5.08mm)	06-88	S	25	7	S
833	0.156" (3.96mm)	0.200 (5.08mm)	06-86	S	14	7	S
837	0.156" (3.96mm)	0.200 (5.08mm)	06-86	S	14	7	S
842	0.100" (2.54mm)	0.200 (5.08mm)	05-116	S	14	7	S
845	0.100" (2.54mm)	0.250 (6.35mm)	05-144	S	14	7	S
846	0.125" (3.17mm)	0.200 (5.08mm)	05-100	S	12	10	S
Polifenileno Sulfureto							
857	0.156" (3.96mm)	0.200 (5.08mm)	06-88	S	25	7	S
887	0.156" (3.96mm)	0.200 (5.08mm)	06-86	S	14	7	S
892	0.100" (2.54mm)	0.200 (5.08mm)	05-116	S	14	7	S
895	0.100" (2.54mm)	0.200 (5.08mm)	05-144	S	14	7	S
896	0.125" (3.17mm)	0.250 (6.35mm)	05-100	S	12	10	S

Isolador de alta temperatura para processo RoHS!

Solução superior de acoplamento placa a placa



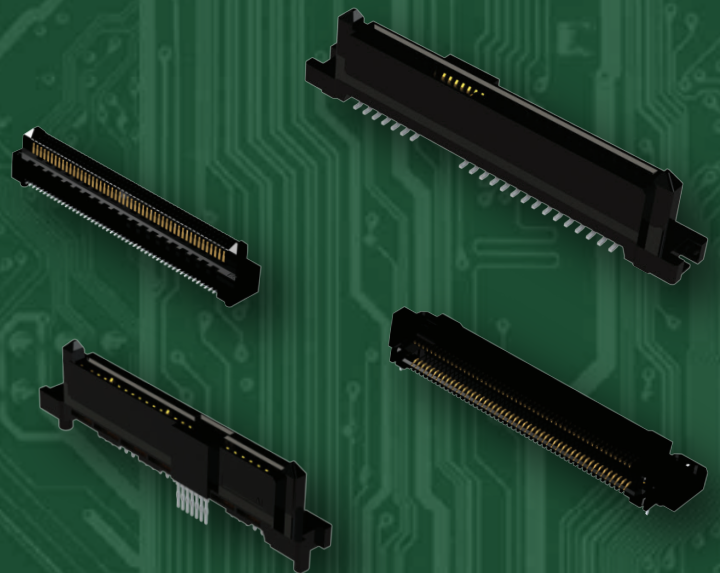


Conectores de Borda de Cartão de Alta Velocidade

Os conectores EDAC PCIE 3.0 e SAS Card Edge são uma solução de interconexão de alta velocidade placa a placa. A sinalização de par diferencial fornece baixa perda de inserção em um encapsulamento denso, que economiza um valioso espaço na placa. Amplamente usados em backplanes de servidores, esses conectores de passo fino têm uma variedade de orientações e terminações para atender a todos os parâmetros de projeto.

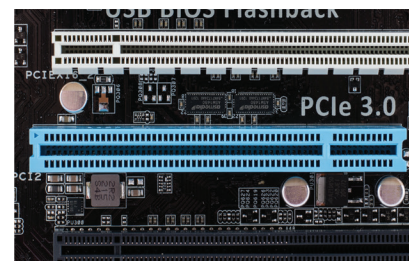
Opções

- PCIE 3.0 disponível de 20 a 200 contatos
- SAS disponível 29 ou 68 contatos
- Transmissões de dados de até 21 Gbps
- Orientações verticais ou em ângulo reto
- Terminais SMT ou Através do orifício
- Compatível com SAS 3.0 e PCIE 3.0



EDAC

www.edac.net

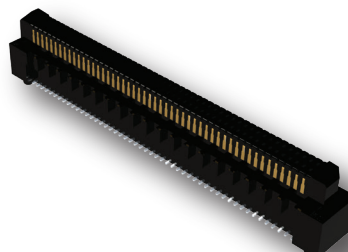
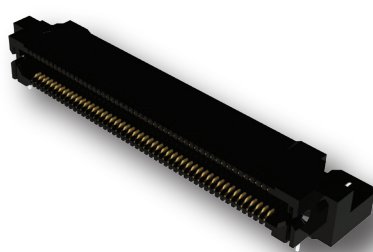
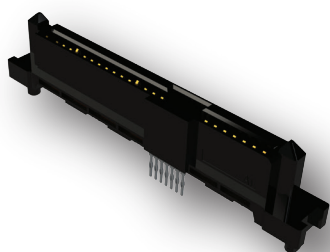


Conectores de Borda de Cartão de Alta Velocidade

Série	Passo	Contato	Tipo de contato	Isolante de alta temperatura	Travamento	Velocidade de dados	Orientação
PCIE 3.0							
370	0.8mm	20-200	<i>Através do orifício</i>	S	N	21 Gbps	Vertical
371	0.8mm	100-180	SMT	S	S	21 Gbps	Vertical
472	0.8mm	100-150	SMT	S	S	19 Gbps	Vertical
473	0.8mm	100-150	SMT	S	S	19 Gbps	Ângulo reto
SAS							
270	1.27/0.8mm	29	SMT	S	N	16 Gbps	Ângulo reto
271	1.27/0.8mm	68	SMT	S	N	16 Gbps	Vertical
272	1.27/0.8mm	29	<i>Ajuste a Presión</i>	S	N	16 Gbps	Vertical
273	1.27/0.8mm	29	SMT	S	N	16 Gbps	Vertical

Conectores de alta velocidade para infraestrutura de dados robusta

Total conformidade com SAS 3.0 e PCIE 3.0



Tel: +1 416 754 3322
customerservice@edac.net

Estabelecido em 1966, o EDAC logo se tornou um líder mundial no fornecimento de conectores para aplicações Card Edge e Rack & Panel. Desde então, expandimos nossa oferta de produtos para incluir uma das mais amplas gamas de soluções de interconexão do mundo. Os produtos incluem D-Sub, conectores modulares RJ45, USB, HDMI, plugue e soquete embutidos, conectores, conectores à prova d'água e soluções personalizadas. Nossas equipes dedicadas de engenharia, atendimento ao cliente, suporte de campo e parceiros de distribuição global permitem à EDAC a oportunidade de oferecer suporte a muitas aplicações exclusivas globalmente.

www.edac.net    

Conecte-se conosco . . . A experiência faz a diferença